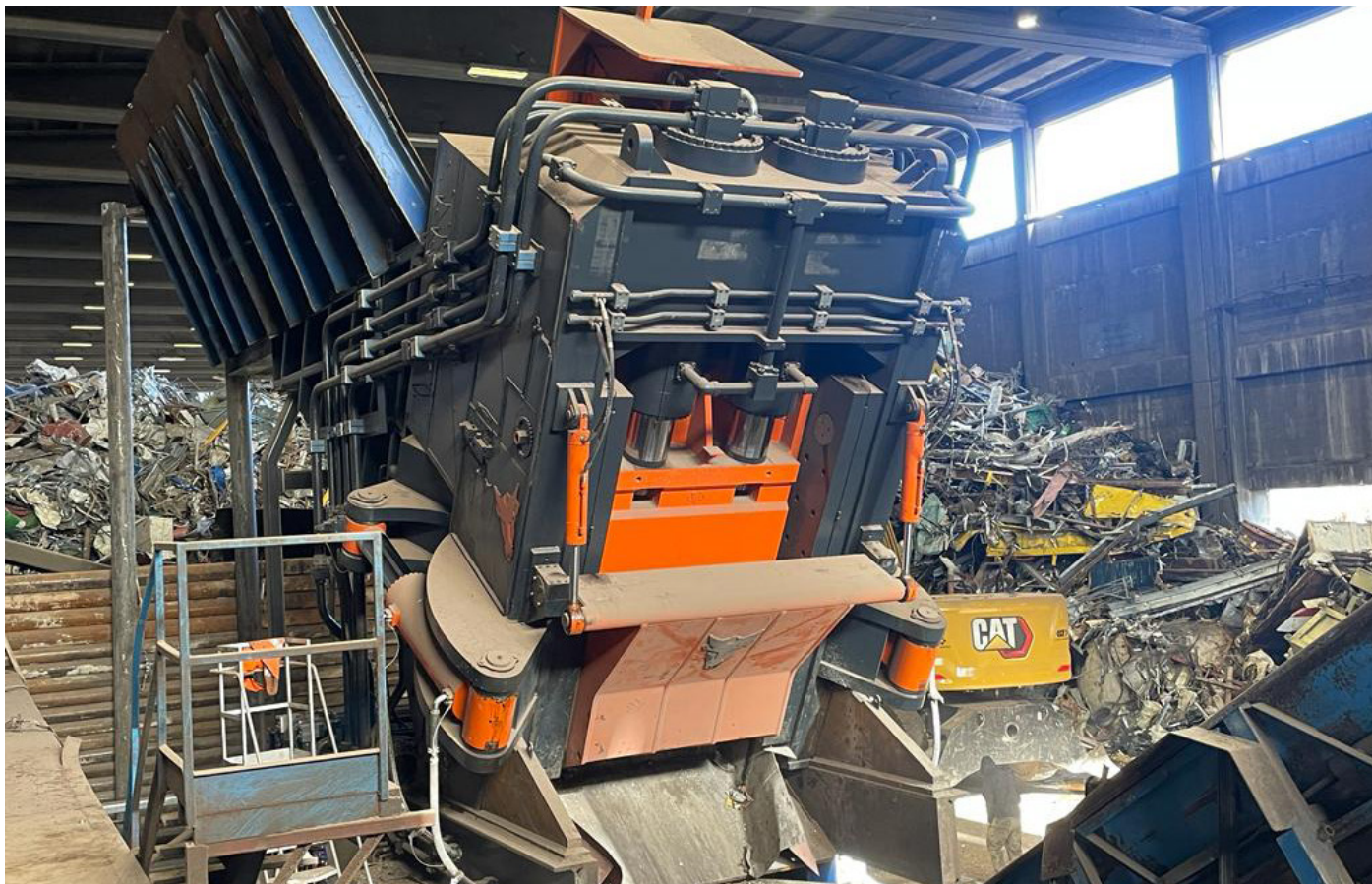


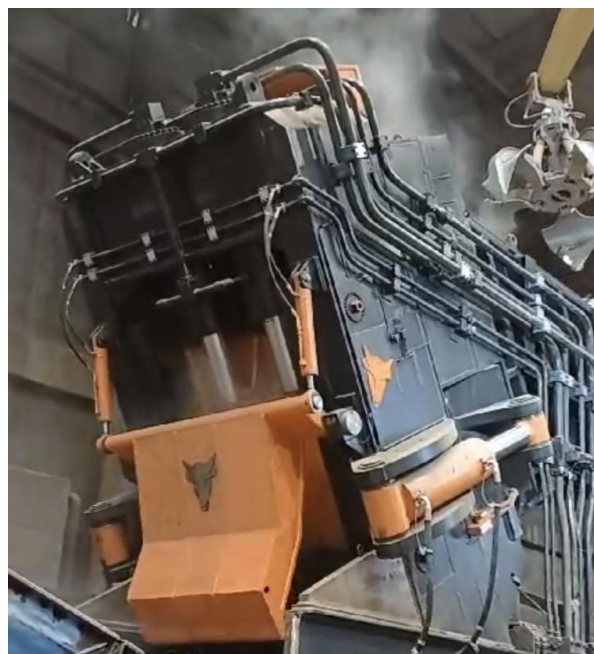
TR: LA CESOIA INCLINATA AD ALIMENTAZIONE CONTINUA



Con il progetto BLACKLINE è stata rivista, aggiornata e completata la linea di cesoie tagliarottami a scivolo ad alimentazione continua TR.

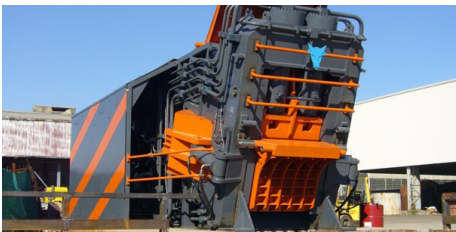
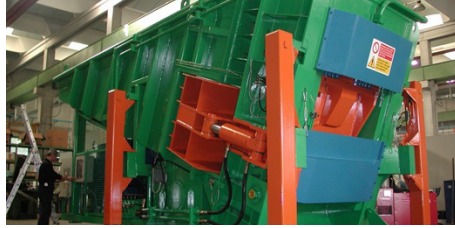
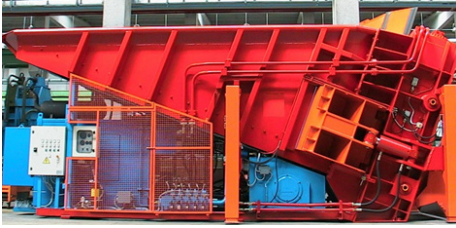
La gamma è stata ampliata con l'introduzione delle cesoie TR-VHD (very heavy duty) con forze di taglio fino a 1800 Ton, adatte alla cesoiatura in continuo di qualsiasi tipo di rottame, dai profilati, tubi, lamiere pantografate al rottame misto e voluminoso, alla demolizione, alle rotaie, al tondino, ai pacchi ecc...

- Ciclo di taglio automatico e continuo,
- Cassa aperta,
- Piano oscillante inclinato di 30°,
- Larghezza di taglio fino a 1400 mm,
- Forza di taglio da 800 a 1800 t,
- Compressione laterale fino a 500 t,
- Forza di compressione verticale fino a 500 t,
- Non necessita di fondazioni,
- Potenza installata fino a 950 kw,
- Produzione fino a 100 t/h.



CESOIE INCLINATE

TR



TAURUS BY C&G srl

Via Cesare Battisti, 77 21020 Daverio (VA) - Italy

Tel. +39 0332 947242 - info@taurusweb.it - www.taurusweb.it

